

Thông Tin Caên Baùn veà Caáy Gheùp Maàu vaø Tuýy (BMT)

Caáy gheùp maàu hoaëc tuýy (blood or marrow transplant, hay BMT) laø moät chöõa trò tuýy chöiïn cho nhöõng ngöõõï bò ung thö maàu nhö beänh baïch huyeát caàu hoaëc ung thö haïch vaø heä thoáng mieän dòch hoaëc roái loaïn di truyeàn.

TỔ THOÁNG TIN NAỖY CHO QUYÙ VÒ BIEÁT:

- BMT laø gì
- Chöõa trò naỹy hoaït ñöång nhö theá naỹy?
- Luùc naỹy laø toát nhaát ñeã suy xeùt veà chöõa trò naỹy

CAÁY GHEÙP MAÀU HOAËC TUÝY LAØ GÌ?

Caáy gheùp tuýy hoaëc maàu seõ thay theá nhöõng teá baøo taïo maàu khoång khoûe maïnh baèng nhöõng teá baøo khoûe maïnh. Caùc teá baøo taïo maàu laø nhöõng teá baøo chöa tröõõng thaønh (huyeát baøo goác) phaùt trieän thaønh hoàng huyeát caàu hay baïch huyeát caàu vaø tieáu caàu. Caùc teá baøo naỹy ñöõic tìm thaáy trong **tuýy xöõng** cuûa quyù vò, moät meàm beän trong xöõng cuûa quyù vò. Khi ñaõ tröõõng thaønh, caùc teá baøo naỹy rôõi tuýy xöõng vaø ñi vaøo döõng maàu.

BMT HOAÏT ÑÖÕNG NHÖ THEÁ NAỖY?

Tröõõc khi caáy gheùp, quyù vò seõ ñöõic trò lieäu hoùa chaát vaø ñoài khi böüc xaï ñeã tieäu huýy teá baøo vaø tuýy bò beänh. Sau ñoù, nhöõng teá baøo khoûe maïnh seõ ñöõic caáy gheùp cho quyù vò.

BMT **khöõng phaùt** laø moät phaãu thuaät. Nhöõng teá baøo möüi seõ ñi vaøo döõng maàu thoáng qua óáng thoáng, hay óáng truyeàn tónh maïch (intravenous, hay IV). Ñieàu naỹy gioáng nhö laø truyeàn maàu hay thuóac qua tónh maïch. Töõ ñoù, caùc teá baøo seõ tìm ñöõõng vaøo tuýy xöõng cuûa quyù vò. Taïi ñaây, chùng seõ taèng tröõõng vaø baét ñaàu taïo ra hoàng huyeát caàu, baïch huyeát caàu vaø tieáu caàu khoûe maïnh. Coù theá maát nhieàu thaùng ñeán nhieàu naêm ñeã phuïc hoài sau BMT.

CAÙC TEÁ BAØO KHOÛE MAÏNH ÑÖÕIC TÖÕ NHAU? ÑAÏU?

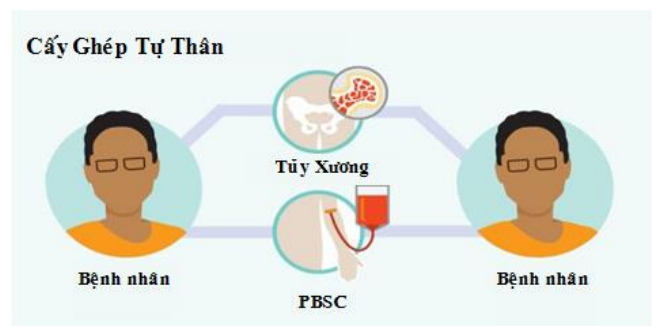
Caùc teá baøo taïo maàu khoûe maïnh ñöõic döõng trong vieäc caáy gheùp laø töõ 3 nguoàn. Ñoù laø:

1. **Tuýy xöõng:** Moät xoáp beän trong xöõng
2. **Huyeát baøo goác ngoaïi vi (Peripheral Blood Stem Cell, hay PBSC):** Caùc teá baøo taïo maàu töõ maàu tuaàn hoaøn
3. **Maàu daây roán:** Maàu thaâu thaäp töõ daây roán vaø nhau thai sau khi em beù ñöõic sinh ra

SÖÏ KHAÙC BIEÁT GIÖÕA CAÙC LOAÏI BMT LAØ GÌ?

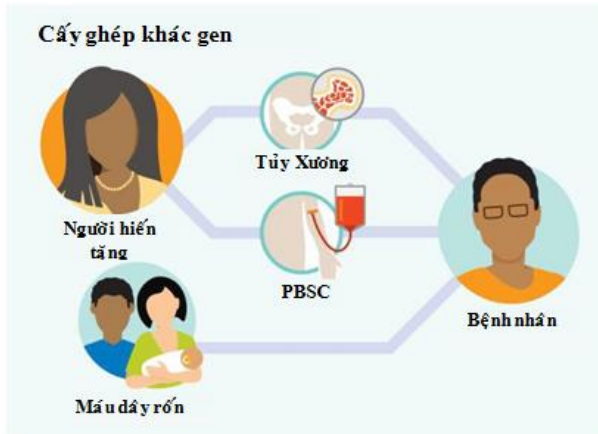
Coù 2 loaïi caáy gheùp chaùn:

1. **Caáy gheùp töï thaân**
Caáy gheùp töï thaân döõng caùc teá baøo taïo maàu cuûa chính quyù vò. Caùc teá baøo ñöõic thaâu thaäp töõ döõng maàu cuûa quyù vò (huyeát baøo goác ngoaïi vi, hay PBSC) hoaëc tuýy xöõng vaø löu tröõ an toaøn cho ñeán khi söõ döõng.



2. Caáy gheùp khác gen

Caáy gheùp khác gen sôu dưõng teá bọo taõ màu khâu maĩnh do ngỗõphi khác hieán taẽng. Ngỗõphi hieán taẽng còu theá lặ thầnh quyếán hoặc ngỗõphi không còu hoĩ hợng vòuĩ quyũ vò. Neáu sôu dưõng màu daỹ roán thì phỏả bieán nhaát lặ laỹ tỗ ngỗõphi hieán taẽng không còu hoĩ hợng, nhõng nhõõng teá bọo nặy ñoài khi còu theá lặ tỗ ngỗõphi hieán taẽng trong dờng hoĩ.



LOẠII CAÁY GHEÙP NẶY TOÁT NHAÁT CHO TOÀI?

Baùc số caáy gheùp seõ cho quyũ vò bieát loạĩ caáy gheùp nặy – tỗ thầnh hay khác gen – vặ nguồn teá bọo nặy lặ toát nhaát cho quyũ vò. Quyếát ñònh nặy đõĩa treầnh nhieàu yeáu toá bao goàm:

- Quyũ vò bò beãnh gi vặ giai ñoain beãnh của quyũ vò
- Sõc khõu toảng quầt của quyũ vò

THÕI ÑIEẢM TOÁT NHAÁT ÑEẢ CAÁY GHEÙP LAỖ KHI NẶY?

Caàn phaũi còu thõi gian ñeả hoạĩch ñònh vieác caáy gheùp, do ñoũ baùc số của quyũ vò còu theá baét ñầũ tieáñ trình sỏm – ngay caũ neáu quyũ vò vầñ ñang caũn nhaéc nhõõng chõõa trờ khầũ.

Noũi chung, caáy gheùp thầnh công nhaát neáu:

- Beãnh của quyũ vò ñang õu giai ñoain ñầũ
- Quyũ vò ñầũ khõũi beãnh (khõang còu daũ hieũ beãnh), hoặc quyũ vò bõũt beãnh nhieũ
- Beãnh của quyũ vò thuyếnh giũm nhieũ sau khi chõõa trờ
- Sõc khõu toảng quầt của quyũ vò toát

CAÙC TẦNH GOỈ KHẦũ CHO BMT

Quyũ vò còu theá nghe BMT ñõõĩc goỈ lặ:

- Caáy gheùp Allo (khầũ gen hay allogeneic)
- Caáy gheùp Auto (tỗ thầnh/của chĩnh mình hay autologous)
- BMT – caáy gheùp tuũy xõõng (bone marrow transplant)
- HCT – caáy gheùp teá bọo taõ huyếát (hematopoietic cell transplant)
- SCT – caáy gheùp teá bọo goác (stem cell transplant)

CAÙC NGUỒN THẦM KHẦũ ÑEẢ TÌM HIEẢ THEẦM

Be The Match® còu ráát nhieàu nguồn thầm khầũ mieãnh phĩ khầũ nhau ñeả giũp quyũ vò tìm hieũ theầm veả caáy gheùp. Ñeả xem toảñ bõ danh saũch, xin vieáñg [BeTheMatch.org/request](https://www.bethematch.org/request).



CHÚNG TÔI SẦN SẦNG TRỖ GIỮP TỪNG BỮỚC

Be The Match có một đội ngũ nhân viên tận tâm cung cấp thông tin và hỗ trợ cho quý vị trước khi, trong khi và sau khi cấy ghép. Quý vị có thể liên lạc với Trung Tâm Hỗ Trợ Bệnh Nhân của chúng tôi để nêu thắc mắc mà quý vị có thể có về việc cấy ghép, để yêu cầu được hỗ trợ bởi một chuyên gia hoặc người đồng đạo, hoặc được các tài liệu giáo dục miễn phí dành cho bệnh nhân.

GỌI SỐ: 1 (888) 999-6743 | EMAIL: patientinfo@nmdp.org | WEB: [BeTheMatch.org/one-on-one](https://www.bethematch.org/one-on-one)



Tình trạng y tế, trải nghiệm cấy ghép và phục hồi của mỗi người rất riêng biệt. Quý vị phải luôn hỏi ý kiến nhóm cấy ghép của chính quý vị hay bác sĩ gia đình về trường hợp của mình. Thông tin này không nhằm để thay thế, và không dùng thay thế cho phán đoán y tế hay lời khuyên của bác sĩ.