

Eleman Debaz Grèf San ak Mwèl Zo (Blood and Marrow Transplant, BMT)

Yon grèf san oswa mwèl zo (BMT) se yon opsyon tretman pou moun ki genyen sèten kalite kansè san tankou lesemi oswa lenfom, ak twoub nan sistèm iminitè oswa jenetik.

FÈY ENFÒMASYON SA A FÈ W KONNEN:

- Kisa BMT ye
- Kijan li fonksyone
- Pi bon lè pou anvizaje l

KISA YON GRÈF SAN OSWA GRÈF MWÈL ZO YE?

Yon grèf san oswa yon grèf mwèl zo ranplase selil ki pa an sante ki fòmè san avèk selil ki an sante. Selil ki fòmè san yo se selil ki poko mi (selil souch) ki grandi pou yo vin globil wouj, globil blan oswa plakèt. Ou jwenn yo nan **mwèl zo**, tisi mou andedan zo ou yo. Lè yo vin mi, yo soti nan mwèl zo a pou yo antre nan sikilasyon san an.

KIJAN BMT FONKSYONE?

Anvan grèf ou an, w ap resevwa chimyoterapi epi radyasyon pafwa pou detwi selil ak mwèl ki malad yo. Answit, y ap ba ou selil ki an sante yo.

BMT se **pa** yon operasyon. Nouvo selil yo pase nan yon katetè nan venn (IV) ou, oswa nan yon tib, pou antre nan sikilasyon san ou. Se senpleman tankou lè ou pran san oswa medikaman nan yon IV. Apati moman sa a, selil yo ap jwenn kote pou yo antre nan mwèl zo ou. Lè yo rive ladan, yo grandi epi yo kòmanse fè globil wouj, globil blan ak plakèt ki an sante. Sa ka pran plizyè mwa rive ane pou

KI KOTE SELIL KI AN SANTE YO SOTI?

Selil an sante ki fòmè san an ke yo itilize nan grèf yo soti nan 3 sous. Yo se:

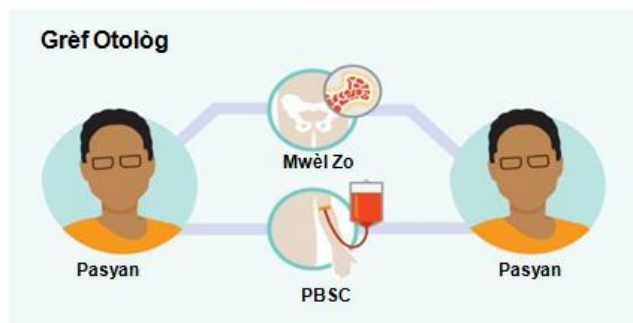
1. **Mwèl zo**: Tisi eponj ki andedan zo yo
2. **Selil souch san periferik (Peripheral Blood Stem Cells, PBSC)**: Selil ki fòmè san nan san k ap sikile a
3. **San kòd lonbrik**: San yo pran nan kòd lonbrik la ak nan plasenta a apre yon tibebe fèt

KI DIFERAN KALITE BMT KI GENYEN?

Gen 2 kalite grèf prensipal:

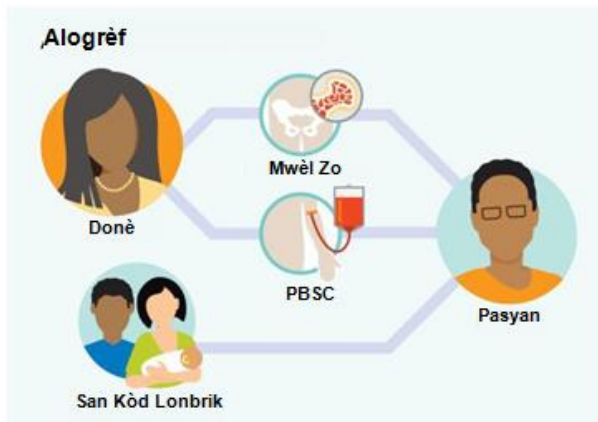
1. Grèf otològ

Yon grèf otològ itilize pwòp selil nan kò w ki fòmè san yo. Yo pran selil yo nan sikilasyon san ou (selil souch san periferik oswa PBSC) oswa nan mwèl zo ou epi yo konsève yo an sekirite jouk lè yo itilize yo.



2. Alogrèf

Yon alogrèf itilize selil an sante ki fòme san yon lòt moun bay. Moun sa a kapab yon fanmi oswa li ki pa anyen pou ou. Si yo itilize san kòd lonbrik, yo pran san sa a pi souvan sou donè ki pa anyen pou ou, men selil sa yo kapab pafwa soti sou yon donatè ki fanmi ou.



KI KALITE GRÈF KI PI BON POU MWEN?

Doktè grèf ou an ap rekòmande kalite grèf—grèf otològ oswa alogrèf—ak ki sous selil ki pi bon an. Desizyon sa a baze sou anpil faktè ki gen ladan:

- ki maladi ou genyen ak etap maladi a
- sante jeneral ou

KILÈ KI PI BON POU FÈ YON GRÈF?

Sa pran tan pou planifye yon grèf, kidonk doktè ou ka kòmanse pwosesis la bonè—menmsi w ta renmen swiv lòt tretman toujou.

Anjeneral, grèf yo reyisi plis si:

- Ou nan etap bonè yo nan maladi a
- Ou nan remisyon (ou pa gen siy maladi), oswa ou gen maladi ki piti anpil nan kò w
- Maladi ou an amelyore apre tretman
- Ou gen bon sante anjeneral

LÒT NON POU BMT

Ou ka petèt tande yo rele BMT:

- Alogrèf
- Grèf otològ
- BMT (Bone Marrow Transplant) – grèf mwèl zo
- HCT (Hematopoietic Cell Transplant) – grèf selil ematopoyetik
- SCT (Stem Cell Transplant) – grèf selil souch

RESOUS POU JWENN PLIS ENFÒMASYON

Be The Match® gen divès kalite resous gratis pou ede w jwenn enfòmasyon sou grèf. Pou w wè yon lis konplè, al gade nan [BeTheMatch.org/request](https://www.bethematch.org/request).



NAN CHAK ETAP, NOU LA POU EDE W

Be The Match gen yon ekip ki devwe pou ba ou enfòmasyon ak sipò anvan, pandan, ak apre grèf la. Ou ka kontakte Sant Sipò Pasyan nou an pou poze kesyon ou ka genyen sou grèf, mande sipò pwofesyonèl oswa sipò kanmarad, oswa resevwa dokiman pou edikasyon pasyan gratis.

RELE: **1 (888) 999-6743** | IMÈL: patientinfo@nmdp.org | SITWÈB: [BeTheMatch.org/one-on-one](https://www.bethematch.org/one-on-one)



Sitiyasyon medikal, eksperyans grèf, ak gerizon chak moun diferan. Ou ta dwe toujou kontakte ekip grèf ou oswa doktè fanmi ou konsènan sitiyaasyon ou. Enfòmasyon sa yo pa la pou ranplase ni yo pa ta dwe ranplase jijman ou oswa konsèy medikal yon doktè.