

Pwosesis Alogrèf San ak Mwèl Zo (Blood and Marrow Transplant, BMT)

Si w aprann plis sou chwa tretman ou genyen yo, sa ka ede w pran desizyon medikal reflechi.

FÈY ENFÒMASYON SA A FÈ W KONNEN:

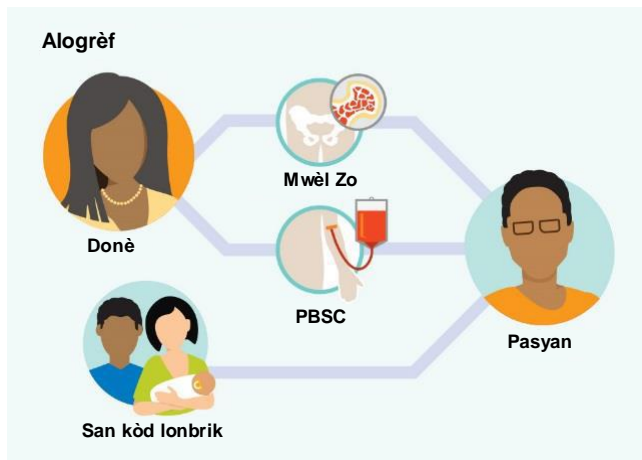
- Fondamantal yon alogrèf
- Kisa k ap pase anvan grèf la ak jou grèf la
- Kijan lavi a ka ye apre grèf la,
- Reyaksyon grèf kont benefisyè grèf (GVHD) se

FONDAMANTAL ALOGRÈF

Yon alogrèf itilize selil ansante ki pwodui san yon donè bay pou ranplase selil ki pwodui san pa w yo ki pa ansante.

Don selil yo kapab soti nan yon manm fanmi oswa yon moun ki pa anyen pou ou. Li kapab soti nan san kòd lonbrik tou, ki se san yo pran nan kòd lonbrik la ak nan plasenta a apre yon tibebe fin fèt.

Kèlkeswa kote selil donè ou an soti, oumenm ak donè ou an dwe gen antiyèn lekosit imen (Human Leukocyte Antigen, HLA) ki matche deprè anpil. HLA se pwoteyin, oswa makè, ki nan pifò selil ki nan kò ou.



ANVAN GRÈF LA

Nan semèn yo ki anvan alogrèf ou an, ou pral rankontre avèk doktè w ak lòt manm nan ekip grèf ou an.

Tès anvan grèf la

Ou pral gen yon tchekòp fizik pou asire kò w ansante ase pou li resevwa yon grèf. Anjeneral, tès yo gen ladan:

- Tès kè
- Tès san
- Tès fonksyon (poumon) pilmonè yo
- Byopsi mwèl zo — Yo sèvi avèk yon zegwi pou pran yon ti echantiyon nan mwèl zo ou nan zo hanch ou. Yon doktè etidye mwèl la anba yon mikwoskop.

Jwenn yon liy santral

Ou pral bay echantiyon san, pran medikaman nan venn (IV) epi pran transfizyon san. Si w pa deja gen youn, yo pral mete yon katetè venn santral, oswa liy santral pou ou. Sa se yon tib fen yo mete nan bra w oswa nan pwatrin ou. Li rann li pi fasil pou pran san w ak ba w medikaman san yon pakèt piki zegwi.

Rejim pou preparasyon oswa kondisyonman

Sa se kimoterapi a ak radyasyon an yo bay nan jou yo ki tou jis anvan grèf ou an. Doktè w ap chwazi kalite rejim preparasyon an pou ou dapre maladi w lan ak sante w anjeneral.

1. **Rejim entansite nòmal.** Itilize gwo dòz tretman pou detwi selil ki malad yo nan kò w. Li febli sistèm iminitè ou tou. Yon sistèm iminitè ki fèb ede anpeche l atake don selil yo.
2. **Rejim entansite redui.** Itilize dòz tretman ki pi fèb.

JOU GRÈF LA

Souvan yo rele Jou ou resevwa nouvo selil ou yo "Jou Zewo." Li rive anjeneral 1 oswa 2 jou apre ou fini rejim pou preparasyon ou an.

Grèf la se pa yon operasyon. Selil yo vini nan sache san, menm jan ak sa yo itilize pou transfizyon san yo. Yo sèvi ak liy santral ou an pou ba w don selil ki ansante yo. W ap nan chanm lopital ou epi w ap jeklè lè y ap ba w nouvo selil yo.

LAVI APRE GRÈF

Selil yo konnen ki kote pou yo ye nan kò a. Yo deplase atravè sikilasyon san w pou yo enstale yo nan mwèl zo w. Lè yo rive la, selil yo kòmanse devlope epi yo fè nouvo globil wouj, globil blan ak plakèt. Se sa ki rele **grèf ki pran**.

Li pran tan pou w refè apre yon grèf, epi komplikasyon rive souvan. W ap rete nan lopital la oswa toupre nan kòmansman pandan w ap refè. W ap kontinye wè doktè w nan plizyè mwa ak ane apre grèf ou an.

Chak pasyan reprann yo yon fason ki diferan. Li posib pou w refè byen vit, men pou sèten pasyan refè, sa ka dire plizyè ane.

KISA GRÈF KONT MALADI (GVHD) A YE (GRAFT-VERSUS-HOST DISEASE, GVHD)

GVHD se yon konplikasyon kouran nan yon alogrèf. Li kapab afekte anpil pati nan kò a. Sa rive lè nouvo selil ou yo ki soti nan donè a konsidere selil kò w kòm selil ki diferan epi yo atake selil ou yo. GVHD kapab varye soti nan lejè pou rive nan grav. Gen 2 kalite GVHD:

1. **GVHD egi:** Sa afekte anjeneral po, lestomak, entesten yo, ak fwa a
2. **GVHD Kwonik:** Sa ka afekte po, zong, jwenti, misk, zye, bouch ak lòt ògàn yo.

KESYON POU W POZE DOKTÈ W

- Ki manm fanmi ou pral teste kòm donè potansyèl? Si yo ta chwazi yon manm fanmi kòm donè, kisa yo t ap gen pou fè?
- Kisa k ap pase si mwen pa gen yon match nan fanmi m?
- Èske yon grèf entansite redwi reprezante yon opsyon pou mwen? Poukisa wi oswa poukisa non?
- Èske yon grèf aplo-idantik (matche a mwatye) reprezante yon opsyon pou mwen? Poukisa wi oswa poukisa non?

RESOUS POU APRANN PLIS

Be The Match® gen divès kalite resous gratis pou ede w aprann sou grèf la. Pou w wè yon lis konplè, vizite [BeTheMatch.org/request](https://www.bethematch.org/request). Men kèk ou ta ka jwenn ki itil:

- TILIV: *Alogrèf*
- VIDEYO: *Fondamantal Grèf San ak Mwèl Zo (Blood and Marrow Transplant, BMT)*



NAN CHAK ETAP, NOU LA POU EDE W

Be The Match gen yon ekip ki devwe pou ba ou enfòmasyon ak sipò anvan, pandan, ak apre grèf la. Ou ka kontakte Sant Sipò Pasyan nou an pou poze kesyon ou ka genyen sou grèf, mande sipò pwofesyonèl oswa sipò kanmarad, oswa resevwa dokiman pou edikasyon pasyan gratis.

RELE: **1 (888) 999-6743** | IMÈL: patientinfo@nmdp.org | SITWÈB: [BeTheMatch.org/one-on-one](https://www.bethematch.org/one-on-one)



Sitiyasyon medikal, eksperyans grèf, ak gerizon chak moun diferan. Ou ta dwe toujou kontakte ekip grèf ou oswa doktè fanmi ou konsènan sitiyaasyon ou. Enfòmasyon sa yo pa la pou ranplase ni yo pa ta dwe ranplase jijman ou oswa konsèy medikal yon doktè.